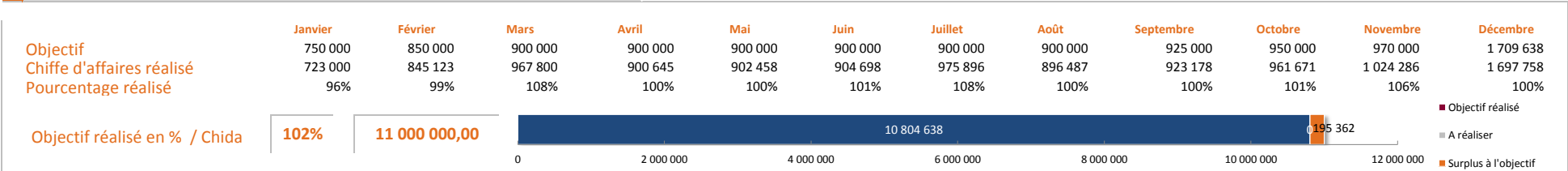
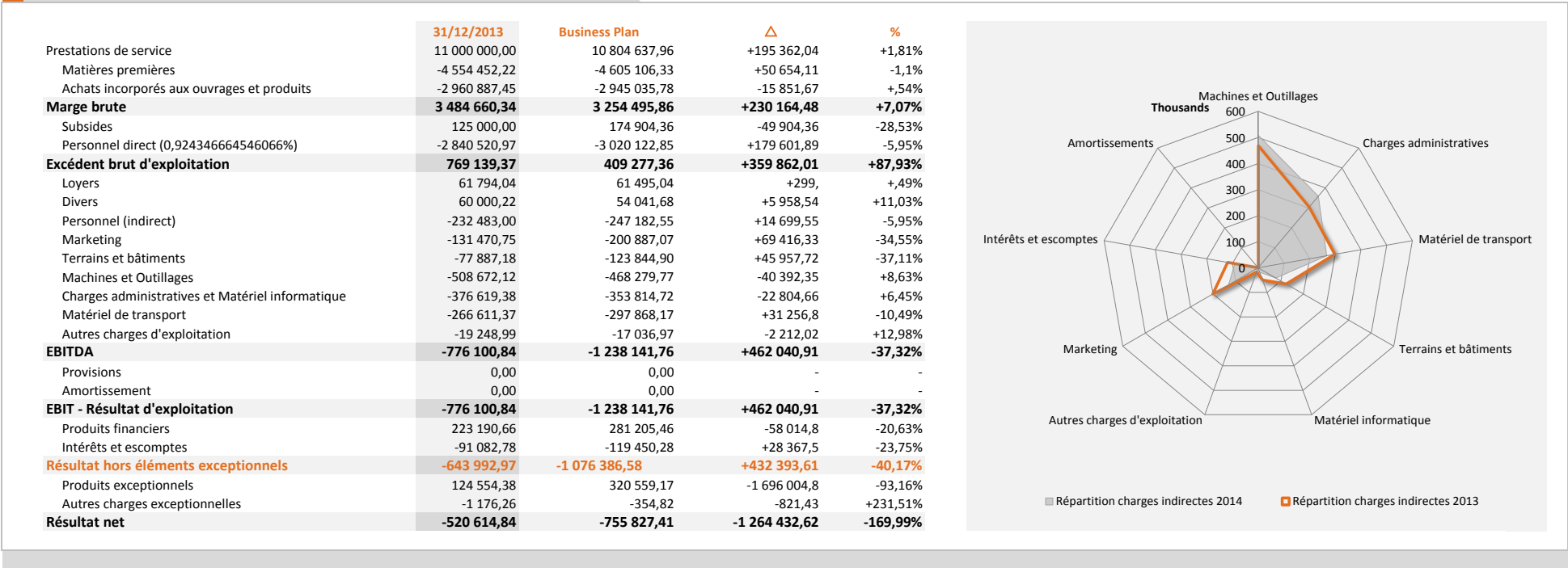


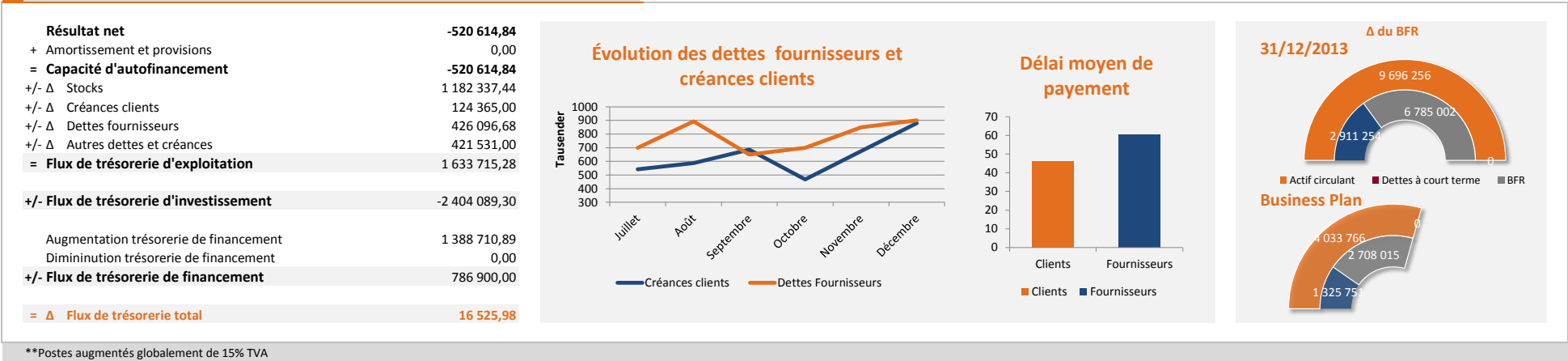
Chiffre d'affaires



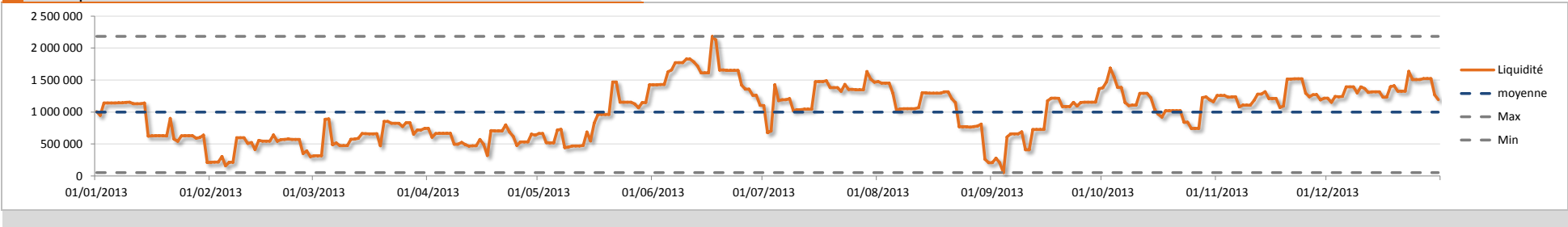
Résultat 2013



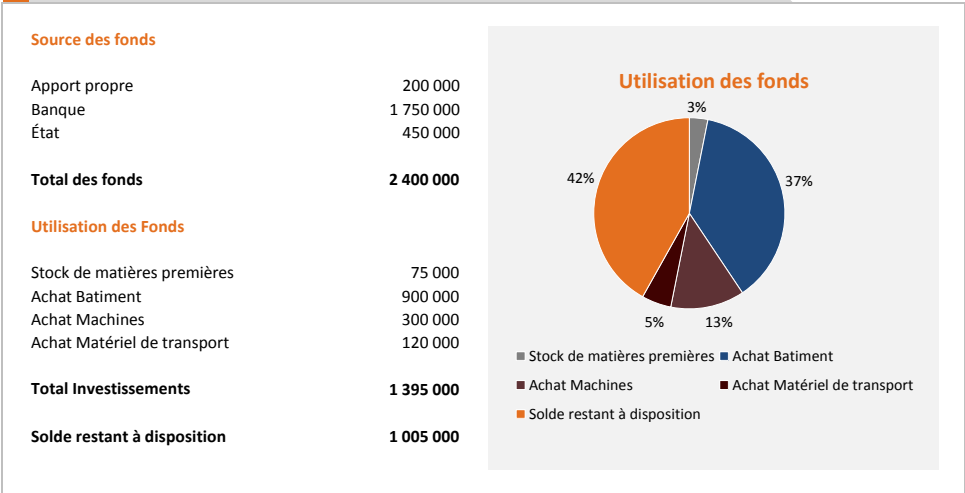
Cash Flow Statement 2013



Liquidité



Investissement



Tax reporting

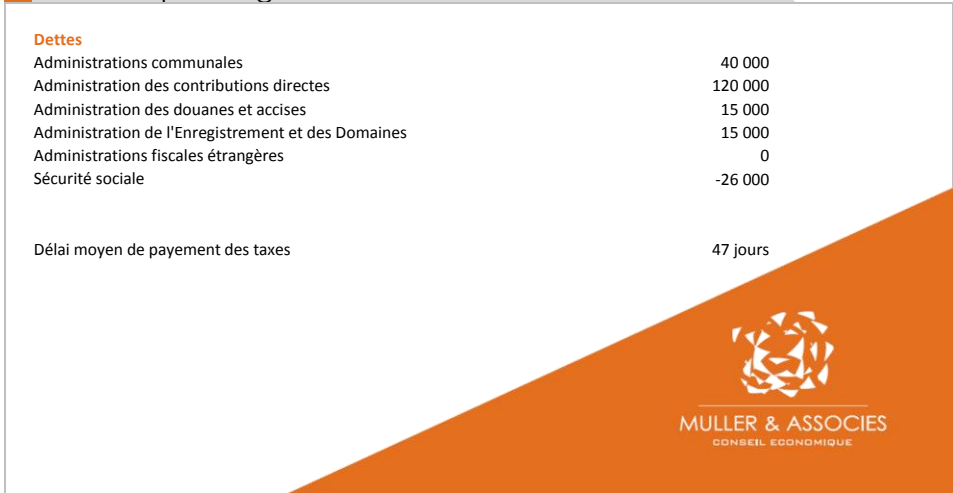


Tableau de bord

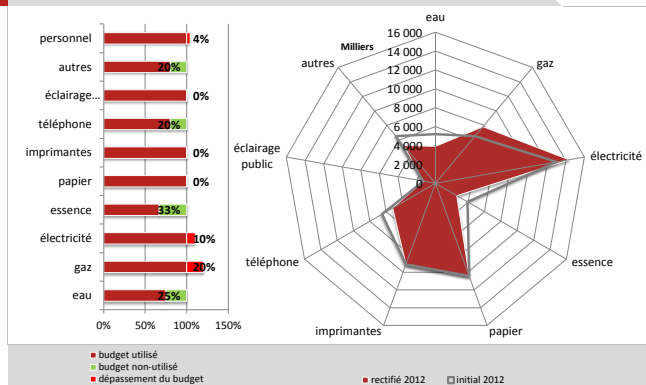
Budget Ordinaire

	rectifié 2012	initial 2012	écart	%
Recettes	141 972 758	135 102 282	6 870 476	105%
Dépenses	130 537 232	130 298 034	239 198	100%
RESULTAT	11 435 526	4 804 248	6 631 278	238%

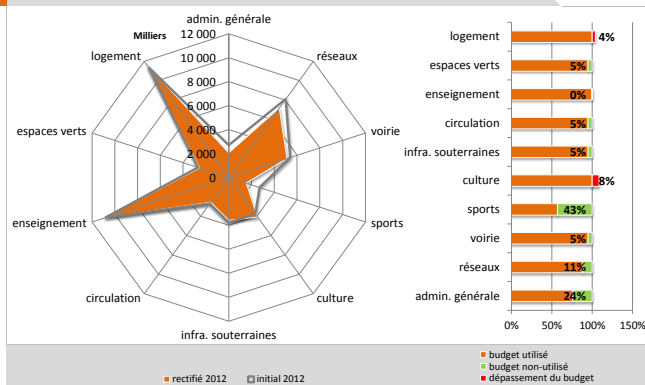
Budget Extraordinaire

	rectifié 2012	initial 2012	écart	%
Recettes	30 151 869	48 785 281	-18 633 411	62%
Dépenses	51 197 770	53 945 526	-2 747 755	95%
RESULTAT	-21 045 901	-5 160 245	-15 885 656	408%

Consommations Communales



Investissements



Frais de Personnel

Les frais de personnel en % des

Recettes ordinaires
50%
rectifié 2012

50%
initial 2012

Dépenses ordinaires
52%
rectifié 2012

54%
initial 2012

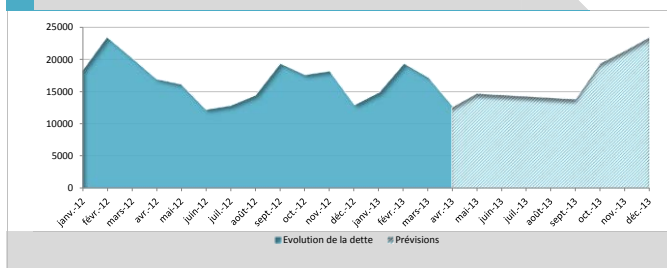
Subventions Extraordinaires

	rectifié 2012	initial 2012	écart	%
Etatiques	3 316 706	20 001 965	-16 685 259	17%
Européens	603 037	1 951 411	-1 348 374	31%
TOTAL	3 919 743	21 953 376	-18 033 633	18%

Evolution de la Trésorerie



Evolution de la Dette



Activités

Taux de couverture par activité

Eau
108%
rectifié 2012

93%
initial 2012

Electricité
91%
rectifié 2012

101%
initial 2012

Ordures
81%
rectifié 2012

98%
initial 2012

Crèches
91%
rectifié 2012

88%
initial 2012

Gaz
92%
rectifié 2012

103%
initial 2012

Antenne collective
103%
rectifié 2012

91%
initial 2012

Maison relais
95%
rectifié 2012

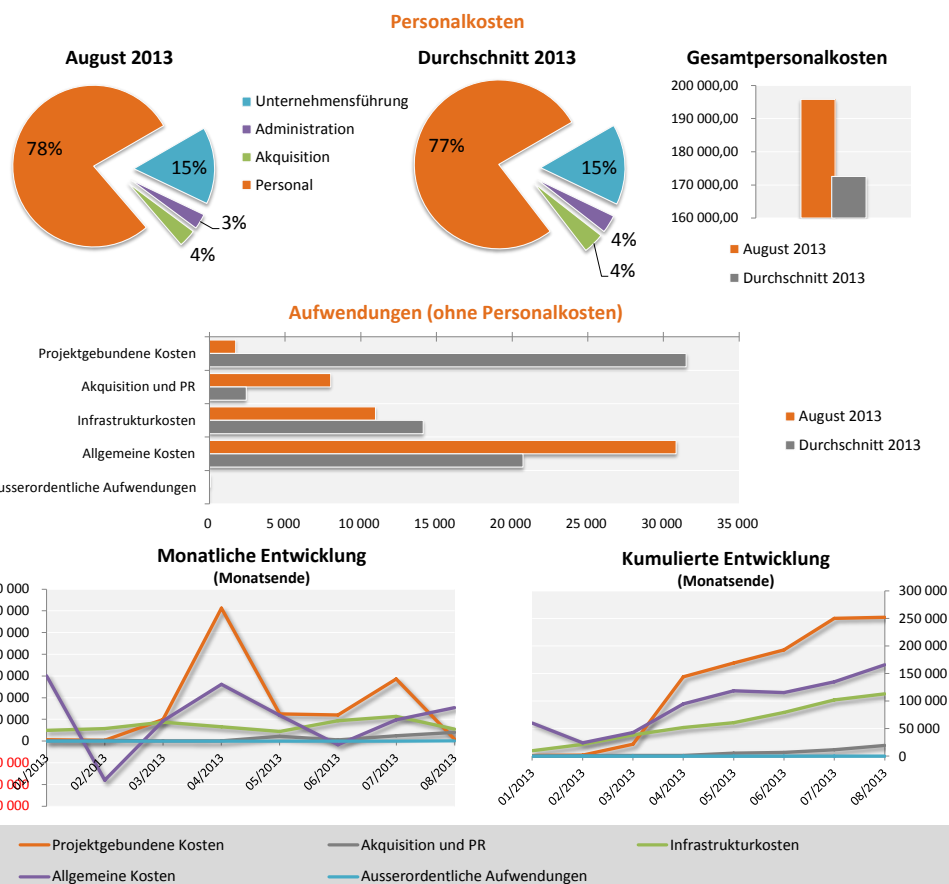
83%
initial 2012

Loisirs
101%
rectifié 2012

84%
initial 2012

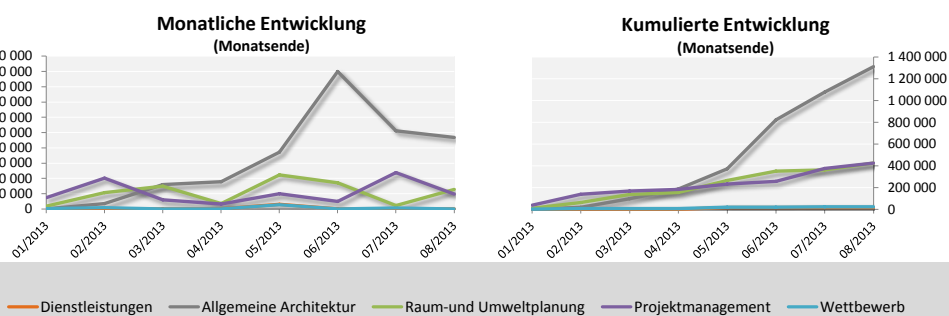
Aufwendungen

	August 2013	Durchschnitt 2013	Δ
Gesamtpersonalkosten	195 786,75	172 555,67	23 231,08
Unternehmensführung	30 163,53	26 636,17	3 527,36
Administration	6 027,38	5 929,73	97,65
Akquisition	6 964,99	6 964,99	0,00
Personal	152 630,85	133 024,78	19 606,07
Projektgebundene Kosten	1 747,36	31 502,09	-29 754,73
Subunternehmer	1 141,11	28 556,71	-27 415,61
Projektnebenkosten	606,25	2 945,37	-2 339,12
Akquisition und PR	8 015,88	2 445,74	5 570,14
Infrastrukturkosten	10 979,31	14 137,28	-3 157,97
Raumkosten	7 045,83	8 467,26	-1 421,44
EDV-Kosten-Hardware	0,00	321,15	-321,15
technische Büroanlagen	575,17	1 275,40	-700,23
Fahrt- und Fahrzeugkosten	3 358,31	4 073,46	-715,15
Allgemeine Kosten	30 843,73	20 726,96	10 116,77
Hilfs- und Betriebsstoffe	55,26	305,30	-250,05
Büro-Materialkosten	257,67	215,14	42,53
EDV-Kosten-Software	1 296,53	4 259,80	-2 963,27
Versich., St. und so. fin. Kosten	13 498,16	3 633,95	9 864,21
Kommunikationsgebühren	2 376,09	1 761,95	614,14
Dienstl. für den allg. Bürobetrieb	1 079,60	2 800,19	-1 720,59
Anwaltskosten	2 347,53	449,16	1 898,38
Repräsentations- und Reisekosten	10 148,66	4 401,66	5 746,99
Weiterbildungskosten	0,00	1 554,69	-1 554,69
Dokumentation	-285,94	1 079,19	-1 365,13
Büroebenenkosten	70,18	265,93	-195,75
Ausserordentliche Aufwendungen	68,53	8,57	59,97
Gesamtaufwendungen (Monat)	247 441,57	241 376,30	6 065,27
Gesamtaufwendungen (YTD)	1 931 010,37		



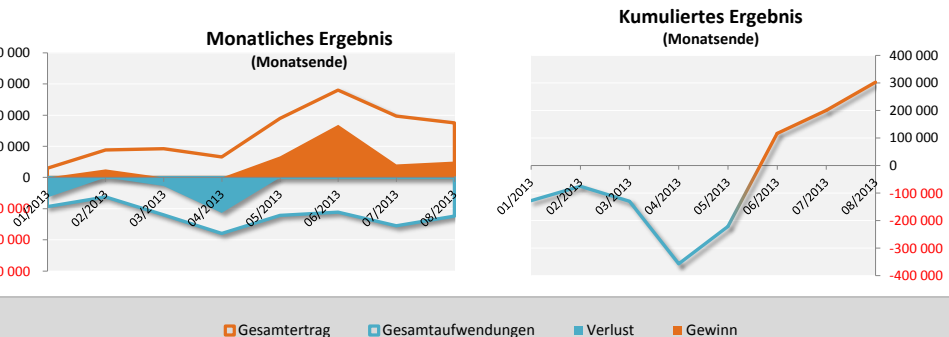
Erträge

	August 2013	Durchschnitt 2013	Δ
Umsatz	346 776,33	275 013,22	71 763,11
Dienstleistungen	0,00	1 896,87	-1 896,87
Allgemeine Architektur	234 061,67	163 965,16	70 096,51
Raum- und Umweltplanung	63 993,21	53 190,11	10 803,10
Projektmanagement	48 721,45	53 066,87	-4 345,42
Wettbewerb	0,00	2 894,20	-2 894,20
Weitere Einnahmen	3 026,28	4 201,90	-1 175,63
Gesamtertrag (Monat)	349 802,61	279 215,12	70 587,49
Gesamtertrag (YTD)	2 233 720,97		



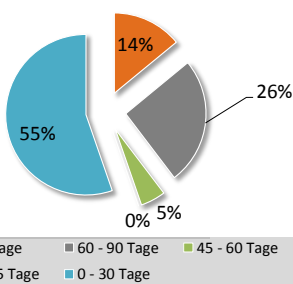
Rentabilität

	August 2013	Durchschnitt 2013	Δ
Gesamtertrag (Monat)	349 802,61	279 215,12	70 587,49
- Projektgebundene Kosten	1 747,36	31 502,09	-29 754,73
- Personal	152 630,85	133 024,78	19 606,07
= Rohertrag	195 424,40	114 688,25	80 736,15
- Nicht-Projektgebundene Kosten	92 994,82	76 840,86	10 583,82
= Ordentliches Ergebnis	102 429,58	37 847,39	64 582,19
- Ausserordentliche Aufwendungen	68,53	8,57	59,97
= Gewinn/Verlust (Monat)	102 361,04	37 838,83	64 522,22
= Gewinn/Verlust (YTD)	302 710,60		



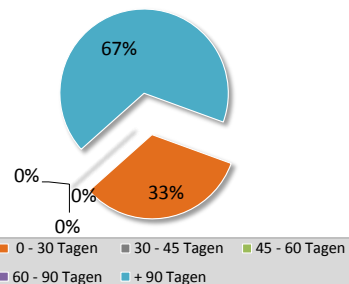
Forderungen aus LL

Ausstehende Zahlungen zum 31.08.2013	
+ 90 Tage	65 992,00
60 - 90 Tage	120 366,00
45 - 60 Tage	23 662,00
30 - 45 Tage	0,00
0 - 30 Tage	259 877,00
Erhaltene Anzahlungen	-36 988,00
Saldo zum 31.08.2013	432 909,00

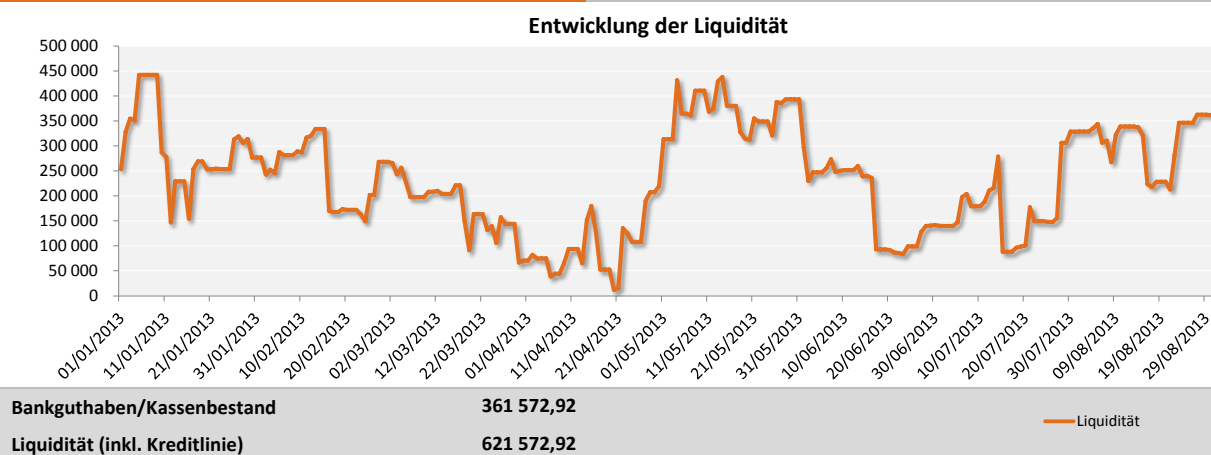


Verbindlichkeiten aus LL

Fälliger Betrag zum 31.08.2013	35 851,15
Fällig in	
0 - 30 Tagen	12 566,00
30 - 45 Tagen	0,00
45 - 60 Tagen	0,00
60 - 90 Tagen	0,00
+ 90 Tagen	25 677,00
Saldo zum 31.08.2013	74 094,15



Liquidität



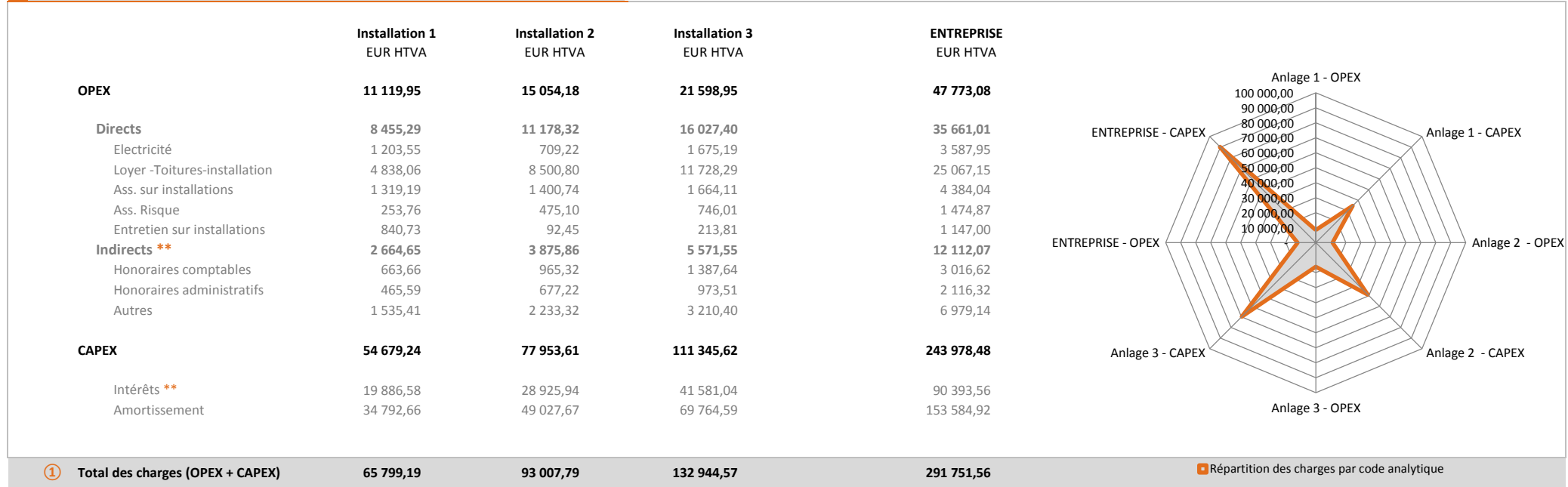
Konten	Saldo zum 31.08.2013	Kreditlinien
BGL	198 213	200 000
BCEE	22 344	60 000
CCP	63	
Kassenbestand	14 899	
Verrechnungskonto	126 054	

Situation intermédiaire au 30.09.2013

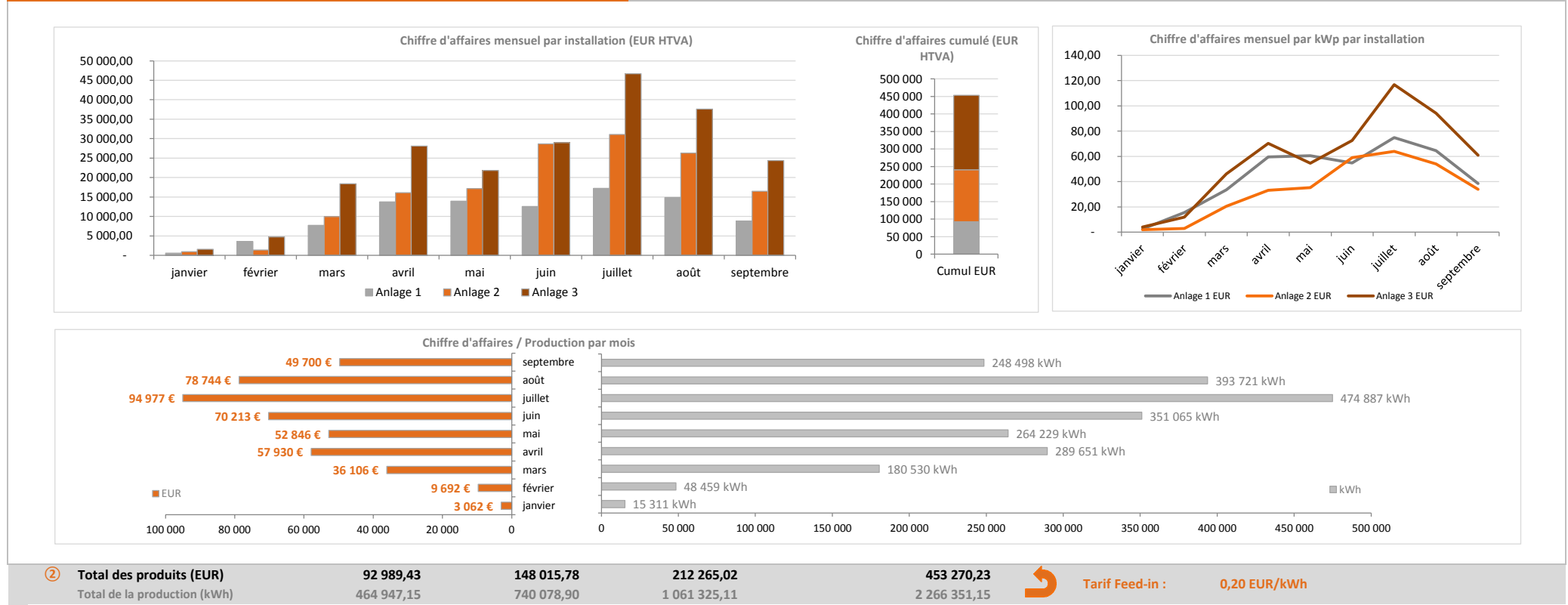
Investissements



Charges (01.01.2013 - 30.09.2013)



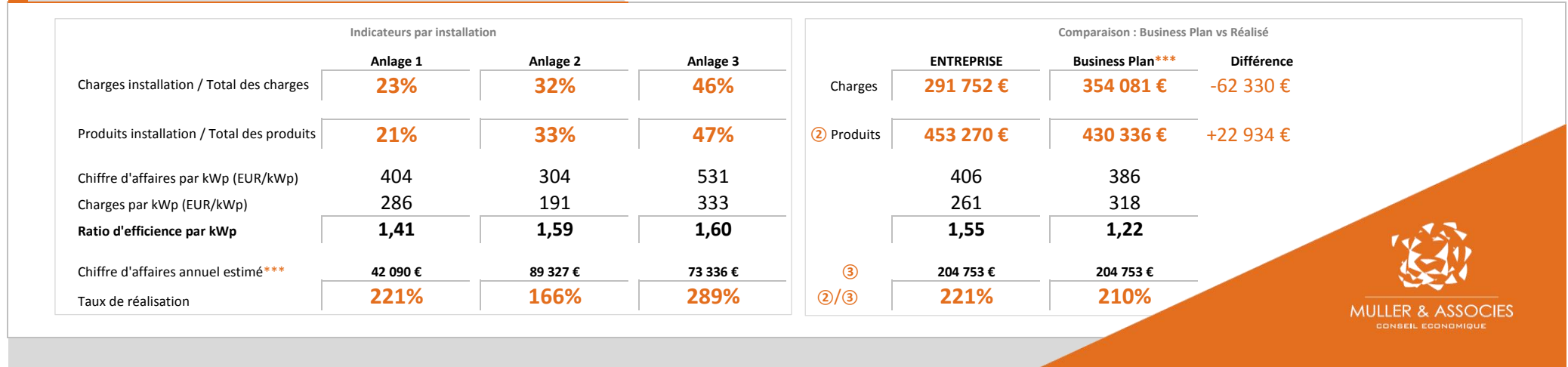
Produits (01.01.2013 - 30.09.2013)



Rentabilité

② - ① Résultat interm. av. impôts au 30.09.2013	27 190,24	55 007,98	79 320,45	161 518,67
---	-----------	-----------	-----------	------------

Indicateurs - Ratios



Gewinn- & Verlustrechnung

	2014	2013	△	△ %
+ Umsatzerlöse	160 000	138 000	+22 000	+16%
Aus Eigenleistungen	100 000	98 000	+2 000	
Aus Fremdleistungen	60 000	40 000	+20 000	
- Umsatzabh. Kosten	94 000	88 000	+6 000	+7%
Materialaufwand	20 000	18 000	+2 000	
Personal (produktiv)	74 000	70 000	+4 000	
- Allgemeine Kosten	46 000	45 500	+500	+1%
Personal (unproduktiv)	6 000	9 000	-3 000	
Raumkosten	6 000	4 000	+2 000	
Hilfs-und Betriebsstoffe	8 000	3 000	+5 000	
Anwaltskosten	4 000	2 000	+2 000	
Representationskosten	4 000	8 000	-4 000	
Weiterbildung	4 000	4 000	-	
Büroebenenkosten	4 000	4 000	-	
Miete	6 000	6 000	-	
Sonstige	4 000	5 500	-1 500	
- Sonstige Kosten	10 000	9 000	+1 000	+11%
= Ergebnis	10 000	11 000	-1 000	-9%

Kapitalflussrechnung

	Anfang 2014	Ende 2014	△	Tendenz
Liquidität	20 000	32 000	12 000	✓

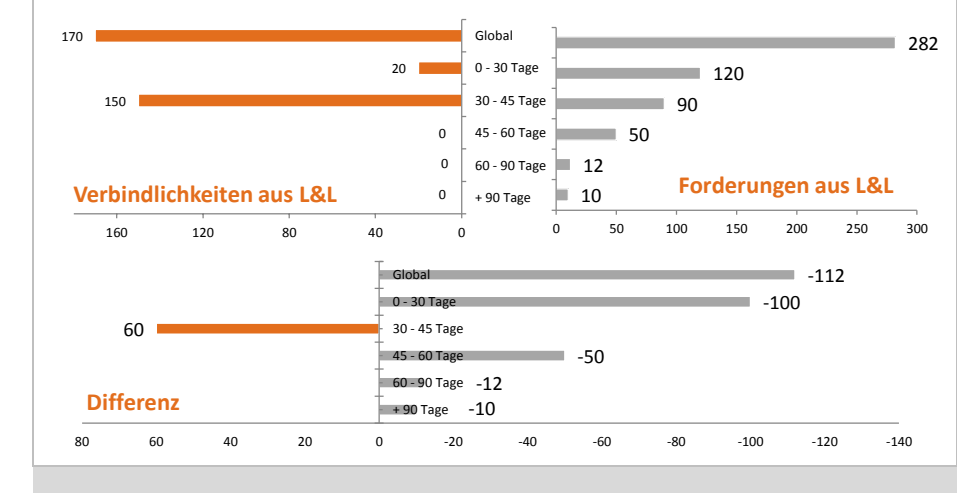
Cash-flow	
Ergebnis	10 000
Abschreibungen	100
△ Forderungen aus L&L	3 900
△ Verbindlichkeiten aus L&L	-4 000
△ Warenbestand	-3 000
△ Sonstige operative Fodr.	9 000
△ Sonstige operative Verb.	1 000
Operativer Cash flow	7 000
△ Cash / Nettoinvestitionen	-10 000
△ Cash / Finanzierungstätigkeit	5 000
Finanzmittel Ende der Periode	12 000

Kategorie	Subkategorie	Anteil (%)
Aktiva	Liquidität	10%
	BFR	50%
Passiva	FR	45%
	BFR	55%

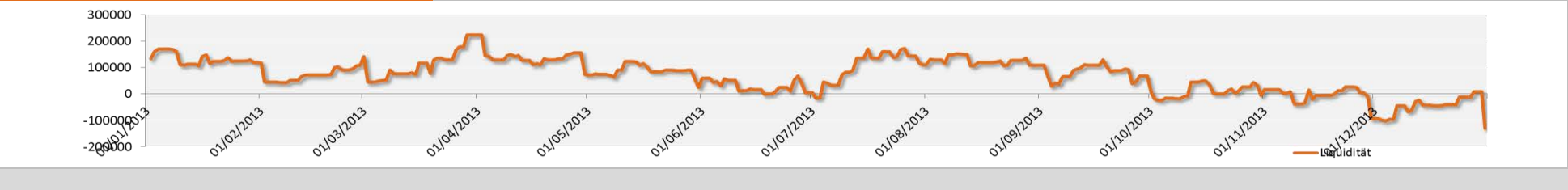
Spartenbilanz

	Netz	Autark	Sonstige Produkte		
			Repowering	Wartung	Leuchtmittel
+ Umsatzerlöse	150 000	170 000	50 000	10 000	50 000
- Umsatzabh. Kosten	100 000	53 000	3 000	3 000	60 000
= Rohergebnis	50 000	117 000	47 000	7 000	-10 000
- Gemeinkosten	30 000	90 000	80 000	3 000	1 000
+ Fremdleistungen	20 000	10 000	0	0	0
= Betriebsergebnis	0	17 000	0	4 000	-11 000
	⚠	✓	⚠	✓	✗

Verbindlichkeiten und Forderungen aus L&L



Cash Timeline



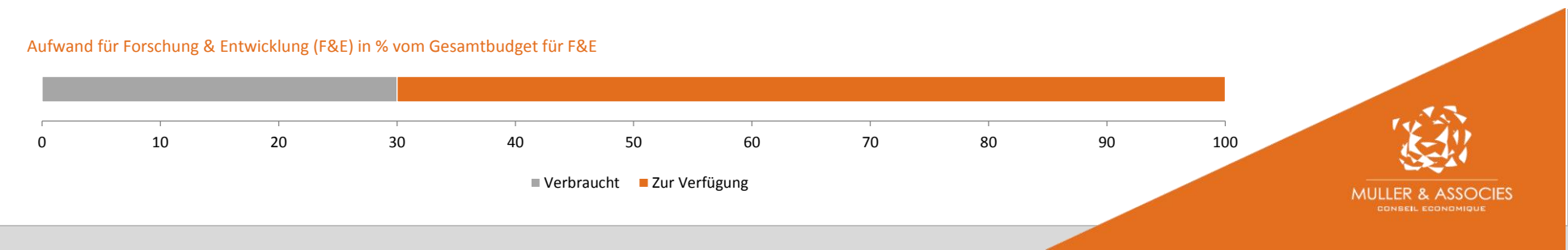
Projekte

Projekt	Budget	Std 1	Std 2	Std	%
Projekt 1	10 000	10	1	10	-12%
Projekt 2	180 000	168	10	180	0%
Projekt 3	120 000	100	20	120	-3%
Projekt 4	90 000	90	2	90	-3%
Projekt 5	900 000	800	50	900	4%
Teilprojekt 1 - 5	500 000	20	60	500	82%
Teilprojekt 1 - 5	400 000	0	0	400	100%

KPI

Zu bestimmen: Ratios
Einige Beispiele:
* Personalkosten/Umsatz;
* Allgemeine Kosten/Umsatz
* Personalkosten/Umsatz
* Allgemeine Kosten/Personal
* Unproduktiv/Produktiv
*

F&E



REPORTING

30/06/2014

Chiffre d'affaires

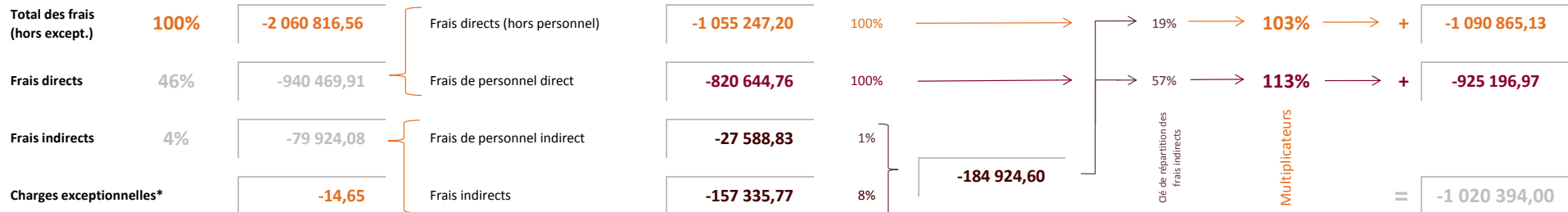
Objectif réalisé en % / Chida

14%

792 055,39



Facteur de majoration

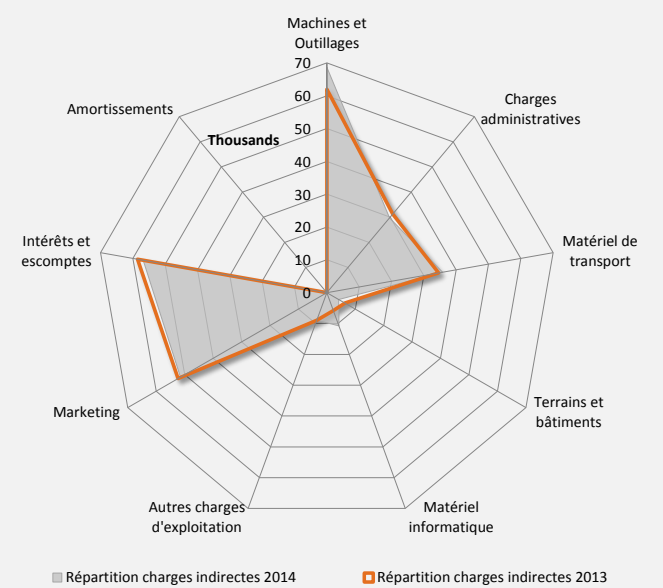


*Note: les charges exceptionnelles ne sont pas considérées pour le calcul des multiplieurs

Résultat (janvier - juin)

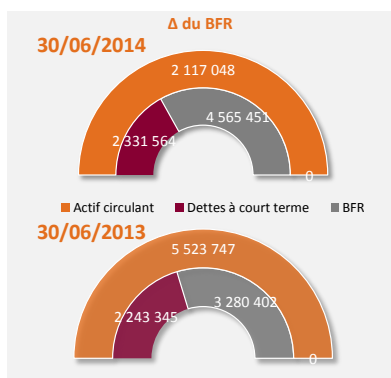
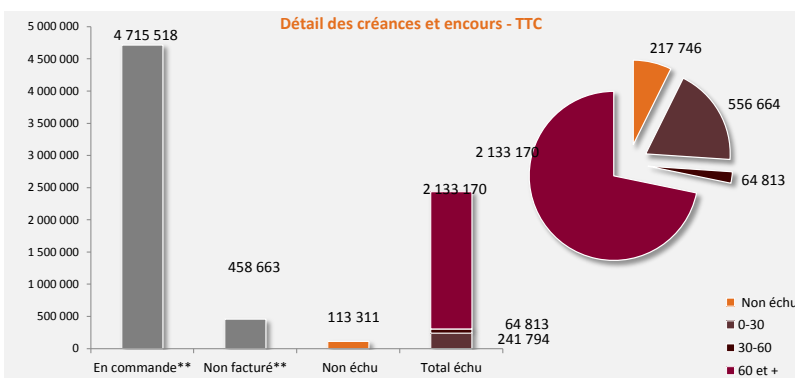
	30/06/2014	30/06/2013	Δ	%	D/I
Prestations de service	3 463 518,00	3 980 673,78	-517 155,78	-12,99%	Dir.
Matières premières	-322 260,42	-480 931,64	+158 671,22	-32,99%	Dir.
Achats incorporés aux ouvrages et produits	-466 236,50	-483 864,09	+17 627,58	-3,64%	Dir.
Marge brute	2 675 021,08	3 015 878,05	-340 856,97	-11,3%	
Subsides	0,00	33 371,16	-33 371,16	-100,0%	n/a
Personnel direct (0,545176919633577%)	-87 521,65	-145 885,21	+58 363,57	-40,01%	Dir.
Excédent brut d'exploitation	2 587 499,43	2 903 364,00	-315 864,57	-10,88%	
Loyers	2 693,05	5 949,54	-3 256,49	-54,74%	n/a
Divers	8 161,25	12 703,58	-4 542,33	-35,76%	n/a
Personnel (indirect)	-320 301,17	-533 893,11	+213 591,94	-40,01%	Ind.
Marketing	-13 702,06	-13 932,26	+230,2	-1,65%	Ind.
Terrains et bâtiments	-12 895,07	-19 703,11	+6 808,04	-34,55%	Ind.
Machines et Outillages	-15 657,57	-14 111,60	-1 545,96	+10,96%	Ind.
Charges administratives et Matériel informatique	-52 043,48	-49 159,01	-2 884,47	+5,87%	Ind.
Matériel de transport	-124 125,09	-119 799,30	-4 325,79	+3,61%	Ind.
Autres charges d'exploitation	-9 128,77	-9 170,07	+41,31	-4,5%	Ind.
EBITDA	2 050 500,52	2 162 248,65	-111 748,13	-5,17%	
Provisions	0,00	0,00	-	-	Ind.
Amortissement	0,00	0,00	-	-	Ind.
EBIT - Résultat d'exploitation	2 050 500,52	2 162 248,65	-111 748,13	-5,17%	
Produits financiers	102 123,36	127 067,36	-24 944,	-19,63%	n/a
Intérêts et escomptes	-37 153,71	-38 292,02	+1 138,31	-2,97%	Ind.
Résultat hors éléments exceptionnels	2 115 470,18	2 251 023,99	-135 553,82	-6,02%	
Produits exceptionnels	1 275,63	17 197,38	-15 921,75	-92,58%	n/a
Autres charges exceptionnelles	-14,65	-15,79	+1,14	-7,24%	n/a
Résultat net	2 116 731,16	2 268 205,58	-151 474,43	-6,68%	

Répartition frais indirects (hors frais de personnel)



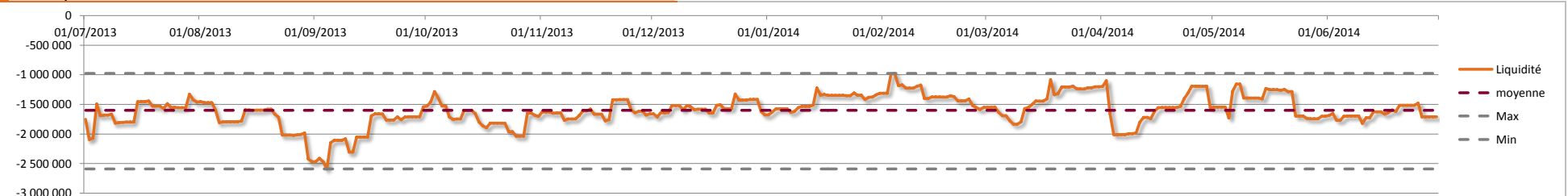
Cash Flow Statement (janvier - juin)

Résultat net	2 116 731,16
+ Amortissement et provisions	0,00
= Capacité d'autofinancement	2 116 731,16
+/- Δ Stocks	0,00
+/- Δ Créances clients	-10 673,02
+/- Δ Dettes fournisseurs	-16 246,67
+/- Δ Autres dettes et créances	-87 230,15
= Flux de trésorerie d'exploitation	2 002 581,31
+/- Flux de trésorerie d'investissement	-4 154,22
Augmentation trésorerie de financement	0,00
Diminution trésorerie de financement	-17 110,50
+/- Flux de trésorerie de financement	-17 110,50
= Δ Flux de trésorerie total	1 981 316,59



**Postes augmentés globalement de 15% TVA

Liquidité



Indicateurs

30/06/2014	30/06/2013	Δ
BFR	BFR	BFR
3 258 814	2 341 548	917 266
FR	FR	FR
642 103	273 265	368 838
Trésorerie	Trésorerie	Trésorerie
-3 609 694	-2 814 715	-794 979

en % du CA
Total frais de pers.
18%
Frais de personnel directs
21%
Frais de personnel indirects
0%

Personnes facturables (dir.)
30 pers.
Taux horaire (coût salarié)
22,00€/h
Taux horaire minimal à facturer
83,09€/h

Heures facturables (janvier - juin)
11 135 h



MULLER & ASSOCIÉS
CONSEIL ÉCONOMIQUE